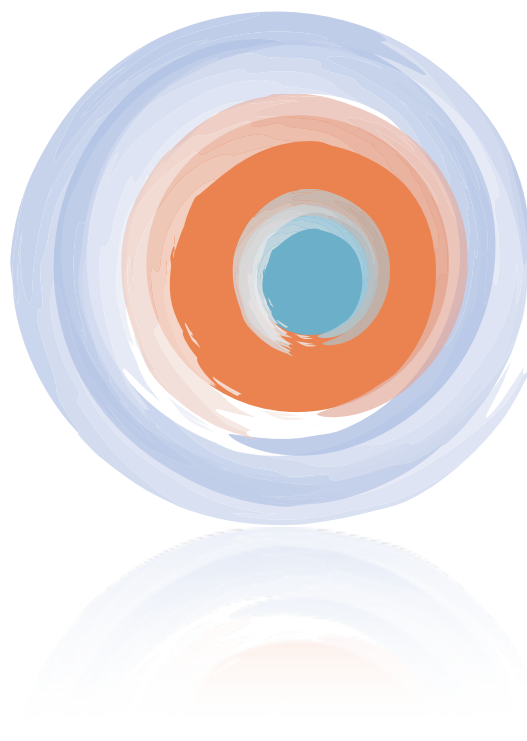


@alumnibocconi.it

Richiedi ed imposta la casella @alumnibocconi.it



1 RICHIEDI L'INDIRIZZO E-MAIL

Accedi o registrati al portale alumnibocconi.it per richiedere la tua Life-Long Email @alumnibocconi.it

2 @ALUMNIBOCCONI.IT

Configura il tuo nuovo indirizzo E-Mail @alumnibocconi.it

Caro Alumnus,
con questa guida vogliamo accompagnarti nella richiesta e nella configurazione del tuo indirizzo LifeLong Email @alumnibocconi.it, l'unico che ti permette di restare in contatto con la tua Università e di accedere al gruppo Alumni Bocconi sul social network Facebook.

Buon divertimento!

ALUMNIBOCCONI.IT

I.1 REGISTRATI

Accedi al portale www.alumnibocconi.it per richiedere la tua casella di posta @alumnibocconi.it.

Se non sei in possesso di username e password per accedere al portale, clicca su: "Non sei già registrato? Entra qui."

(Se hai già username e password passa direttamente al punto 2.1)

Scrivi il tuo numero di matricola, l'anno di laurea, la data di nascita e l'indirizzo e-mail.

Riceverai al tuo indirizzo e-mail username e password per accedere al portale alumnibocconi.it

Modulo di registrazione

Compila il modulo per registrarti alla Comunità Virtuale. I dati saranno inviati all'indirizzo e-mail che indicherai nel modulo e che verrà registrato nella tua scheda.

ATTENZIONE: SE SEI UN UTENTE GIÀ ATTIVO DEI SERVIZI DI ATENEO (AGENDA DELLO STUDENTE, TITOLARE CASELLA MAIL @STUDBOCCONI.IT) NON DEVI REGISTRARTI. INSERISCI USER E PASSWORD CHE UTILIZZI ABITUALMENTE.

Matricola [000000]

Anno di laurea [aaaa]

Data di nascita [gg] [mm] [aaaa]

oppure per i laureati dal 1984, Diplomatici Master universitari o Dottorati PhD

Codice fiscale

E-mail

Tutti i dati sono obbligatori

[Non ricordi la matricola? Richiedila al Servizio Relazioni con gli Alumni](#)

invia

indietro

ALUMNIBOCCONI.IT

I.2 ACCEDI

Collegati al sito www.alumnibocconi.it, inserisci username e password e clicca sul bottone "Invia".

alumnibocconi

Nuova registrazione - Password dimenticata?

Username

Password

Home | Annuario | Carriere e Professioni | Giornata del Laureato | Il Network | **Associazione Alumni Bocconi**

Mercoledì 11 Marzo 2009 - 11:33

Cosa trovi in alumnibocconi.it | Personal Page | Contatti

Cerca

CLAC 2009 - Continuous Learning Alumni Conference

Un incontro internazionale dedicato, da SDA Bocconi, a tutti gli alumni per imparare, lavorare insieme e rafforzare il nostro network di persone e idee

13 e 14 marzo - "How to Face the Challenges of the Current Economic Turmoil"

**Head Hunter Series con Korn/Ferry International**

Sessanta minuti di confronto sul mondo del lavoro e le sue mille sfaccettature

Martedì 17 marzo, ore 18.30 - Palazzo Bocconi, corso Venezia 48

Iscrizioni online a partire da martedì 10 marzo

**Redistribuzione interregionale e scelte politiche**

Invito al convegno in Bocconi

Venerdì 20 marzo, ore 9.30

Aula N03

[Programmi e registrazione](#)

La newsletter dell'Università'

ALUMNIBOCCONI.IT

I.3 RICHIEDI EMAIL

Si aprirà la prima pagina del portale.

Seleziona la voce da menù:

"La tua casella email".

Riceverai entro pochi giorni una mail che ti comunicherà username e password della tua nuova casella di posta Alumni Bocconi.

alumnibocconi

Benvenuto NOME LAU COGNOME LAU

Cambia la tua password

LOGOUT

[Home](#) | [Annuario](#) | [Carriere e Professioni](#) | [Giornata del Laureato](#) | [Il Network](#) | [Associazione Alumni Bocconi](#)

Mercoledì 11 Marzo 2009 - 09:45

Cosa trovi in alumnibocconi.it | [Personal Page](#) | [Contatti](#)

Cerca

CLAC 2009 - Continuous Learning Alumni Conference

Un incontro internazionale dedicato, da SDA Bocconi, a tutti gli alumni per imparare, lavorare insieme e rafforzare il nostro network di persone e idee

13 e 14 marzo - "How to Face the Challenges of the Current Economic Turmoil"

**Head Hunter Series con Korn/Ferry International**

Sessanta minuti di confronto sul mondo del lavoro e le sue mille sfaccettature

Martedì 17 marzo, ore 18.30 - Palazzo Bocconi, corso Venezia 48

Iscrizioni online a partire da martedì 10 marzo

Servizi per i Laureati

Area riservata Laureato

- [Accedi all'Annuario dei Laureati](#)
- [Aggiorna la tua scheda Annuario](#)
- [Aggiorna la tua Personal Page](#)

Area riservata Socio

- [Accedi all'Annuario dei Soci](#)
- [Aggiorna la tua scheda Alumni](#)

La tua casella email

Il tuo indirizzo email è cognomelau.nomelau@alumnibocconi.it
Non ricordi le credenziali di accesso? Richiedile

[Redistribuzione interregionale e scelte politiche](#)

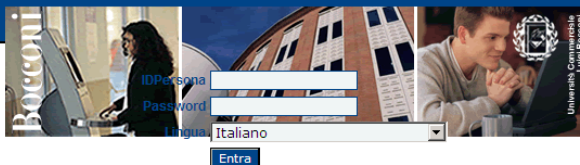
Hai terminato con successo la procedura per la richiesta di attivazione di un account di posta @alumnibocconi.it.

Se hai già ricevuto username e password della nuova casella email, puoi proseguire nella consultazione della prossima sezione, che ti guiderà nel processo di configurazione.

@ALUMNIBOCCONI.IT

2.1 ACCEDI

Collegati al sito webmail.alumnibocconi.it, inserisci username e password ricevute via mail, e clicca su "Entra".



Configurazione Email:

Per informazioni o problemi scrivere a:

helpmail@alumnibocconi.it

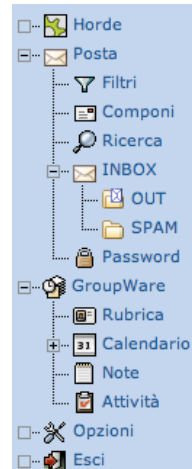
Si ricorda che secondo le leggi vigenti l'utente è l'unico responsabile dell'utilizzo della posta elettronica.

According to the current laws the user is the only one responsible for the use of the electronic mail.

@ALUMNIBOCCONI.IT

2.2 CONFIGURAZIONE EMAIL

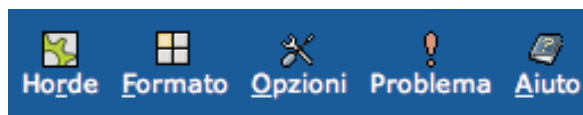
Ora fai click sul segno "+" a sinistra della voce "Posta". Seleziona con un click la voce "INBOX".



@ALUMNIBOCCONI.IT

2.3 OPZIONI

Seleziona la voce "Opzioni" che trovi nella barra in alto nella pagina.



@ALUMNIBOCCONI.IT

2.4 INFORMAZIONI PERSONALI

Seleziona la voce "Informazioni Personali".

Opzioni per Horde Modifica opzioni per: [Vai a](#)

Vostra informazione	Altre Informazioni
Informazioni Personali Modifica nome, indirizzo e firma che verranno visualizzati dalle persone che leggono e rispondono ai tuoi messaggi.	Opzioni Visualizzazione Modifica la tua applicazione di avvio, gli schemi colore, ed altre opzioni di visualizzazione.
Lingua e Ora Seleziona la lingua preferita e il fuso orario.	Compiti di inizio sessione Imposta le operazioni da eseguire quando entri in Horde.
Categorie e Etichette Gestisci la lista delle categorie dando loro un'etichetta e associando loro un colore.	Opzioni Editor Rich Text Plugins da disabilitare per l'editor Rich Text.

@ALUMNIBOCCONI.IT

2.5 IDENTITÀ

Ora configura la tua identità:

- seleziona dai primi due menu a tendina "Default Identity"
- completa le tue informazioni personali con la nuova email @alumnibocconi.it.
- premi il bottone "Salva Opzioni".

Opzioni per Horde

Informazioni Personali

Identità di Default

Seleziona l'identità da modificare:

[Elimina l'identità selezionata](#)

Nome dell'Identità:

Il tuo nome:

Tuo Indirizzo Email

[Salva Opzioni](#) [Annulla le Modifiche](#) [Torna alle Opzioni.](#)

A questo punto, la tua casella di posta @alumnibocconi.it è configurata correttamente.

Adesso puoi impostare l'inoltro automatico dei messaggi verso l'indirizzo e-mail che consulti quotidianamente oppure configurare il tuo client di

posta (Apple Mail, Microsoft Outlook, etc.) affinché riceva la posta @alumnibocconi.it (v. il punto 2.7).

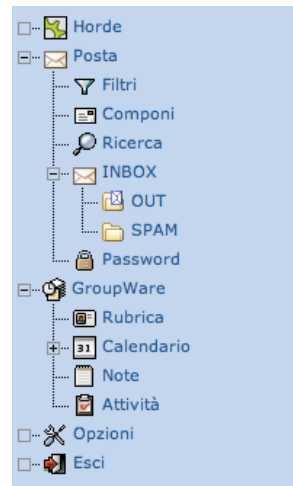
Queste procedure sono alternative, e fondamentali per la gestione del tuo nuovo Life Long Email.

@ALUMNIBOCCONI.IT

2.6 INOLTRO AUTOMATICO

Per configurare l'inoltro automatico dei messaggi verso l'indirizzo e-mail che leggi quotidianamente, fai click sul simbolo "+" accanto alla voce "Posta" e successivamente sulla voce "Filtri".

Ora clicca sulla voce "Inoltra".



Regole Esistenti

Modifica	Regola
	✓ Lista bianca
	🏖️ Vacanze [DISABILITATO]
	✗ Lista nera
	➡️ Inoltra

[Nuova Regola](#)

Non spuntare l'opzione "Mantieni una copia dei messaggi in questo account?" per evitare di saturare lo spazio a tua disposizione.

Nel campo "Indirizzo(i) ai quali inoltrare:" scrivi l'indirizzo email al quale vuoi vengano inoltrati i messaggi (es. name@dominio.ext).

Al termine premi il bottone "Salva".

Inoltra

Mantieni una copia dei messaggi in questo account?

Indirizzo(i) ai quali inoltrare:

Salva | Torna al Elenco Regole

Se lo ritieni più comodo, invece di configurare l'inoltro automatico, puoi aggiungere un account al tuo client di posta (es. Apple Mail, Microsoft Outlook, etc.) affinché riceva anche la posta

@alumnibocconi.it.

Per impostare il client di posta fai riferimento alle istruzioni seguenti.

@ALUMNIBOCCONI.IT

CLIENT

Usa i parametri a fianco per configurare il nuovo account nel tuo client di posta abituale.

TIPO ACCOUNT: IMAP

USERNAME: comunicata nell'email di alumnibocconi.it

PASSWORD: comunicata nell'email di alumnibocconi.it

SERVER IN ENTRATA: imap.alumnibocconi.it

SERVER IN USCITA: (SMTP del tuo provider)

Ora il tuo indirizzo LifeLong Email è stato impostato correttamente. Adesso puoi iscriverti a Facebook e al gruppo Alumni Bocconi: scarica la guida in formato PDF dal nostro sito www.alumnibocconi.it.

ATTENZIONE

Per terminare il processo di attivazione dell'indirizzo @alumnibocconi.it, invia, con lo stesso indirizzo, un email a chiara.leonardi@alumnibocconi.it con oggetto "Account @alumnibocconi.it attivato".