

Giovani e lavoro. Il doppio scivolo... arancione

Tito Boeri

Lectio, Dies Academicus

Piacenza, 22 febbraio 2016

Alcune domande

- Sono gli italiani pronti per il *bail-in* e il regime pensionistico contributivo? Possono essere maggiormente responsabilizzati nella pianificazione del loro futuro?
- A chi serve di più la consapevolezza finanziaria? Quanto conta l'ingresso nel mercato del lavoro nel condizionare il futuro previdenziale?
- Cosa si può fare per aumentare consapevolezza finanziaria dei giovani e spingerli a pianificare a lungo termine?

Tutela del risparmio e consapevolezza finanziaria

- Tutela del risparmio significa ridurre asimmetrie informative fra chi vende e chi acquista prodotti finanziari
- Indagini internazionali: basso livello di consapevolezza finanziaria delle famiglie italiane
- Solo 4 italiani su 10 sanno leggere un estratto conto, calcolare variazioni nel potere di acquisto, valutare la differenza di rischio tra azioni e obbligazioni, comprendere l'opportunità di diversificare il portafoglio, distinguere fra diverse tipologie di mutuo
- Le conoscenze previdenziali sono ancora più basse: circa un italiano su cinque conosce come funziona sistema previdenziale a capitalizzazione

Il passaggio al contributivo

- Riforma del 1996: introdotto sistema pensionistico pubblico contributivo a capitalizzazione virtuale. Pensione ottenuta moltiplicando montante contributivo accumulato durante intera carriera lavorativa (contributi annuali rivalutati in base a crescita Pil) per «coefficienti di trasformazione» che tengono conto del numero di anni in cui presumibilmente si percepirà la pensione
- Sistema sostenibile, ma che responsabilizza il contribuente. Era prevista informazione sulle nuove regole
- Capitalizzazione composta: contano molto i contributi versati nei primi anni di lavoro

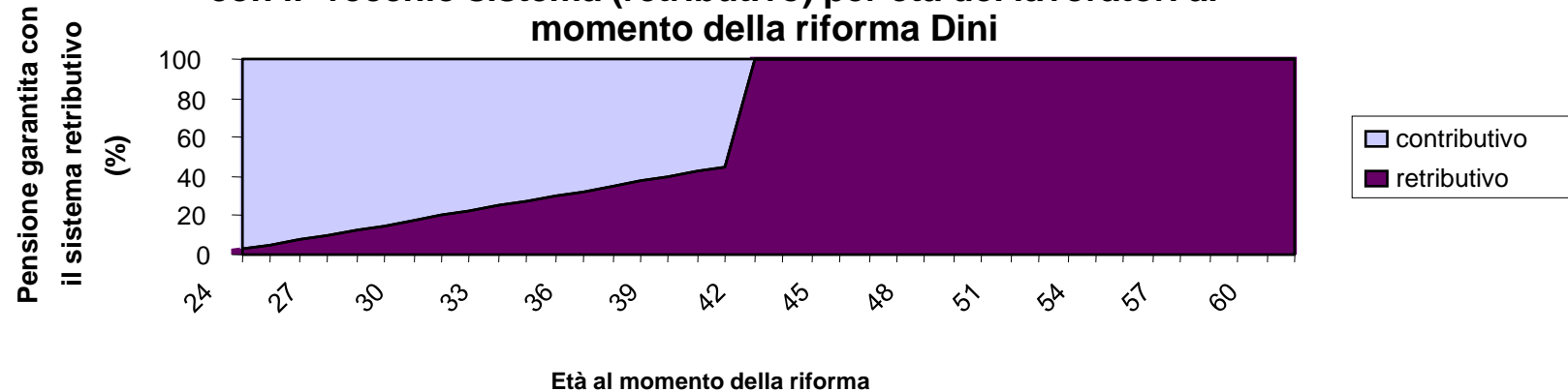
Come funziona il nuovo sistema

$$p = \tau \sum_{i=1}^n w_i \prod_{j=i+1}^{n+1} (1 + g_j^w) \frac{1}{\gamma}$$

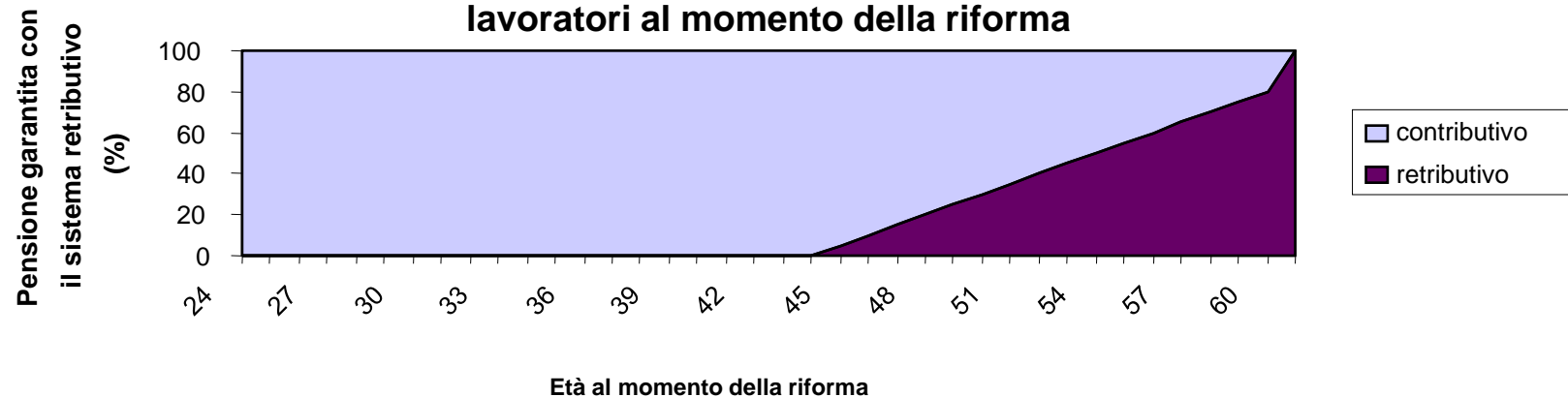
dove p è la pensione, τ è l'aliquota contributiva, w il salario, n gli anni di contributi, g il rendimento del montante (media mobile tasso di crescita del pil) e $1/\gamma$ il coefficiente di trasformazione (basato su aspettativa di vita e rendimento atteso futuro del montante)

A chi si applica nuovo sistema

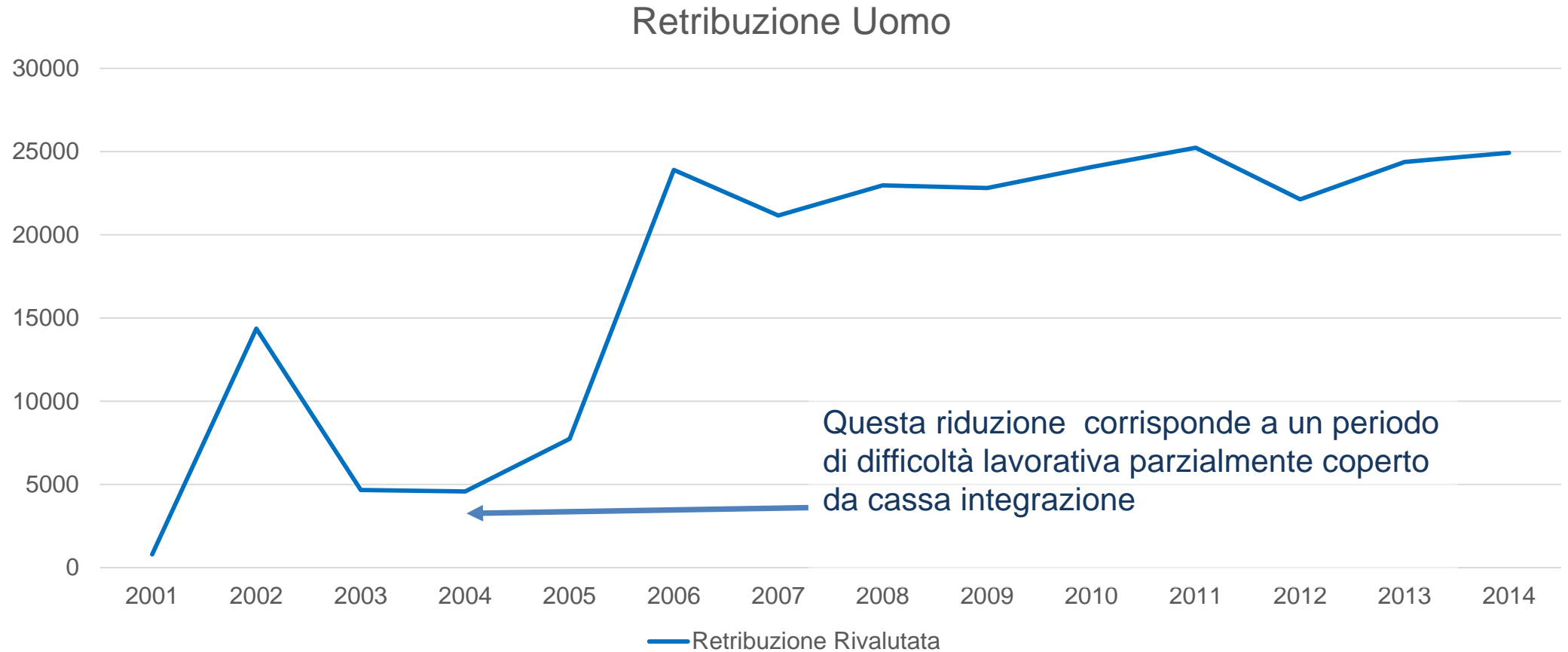
La lunga transizione in Italia: percentuale di pensione garantita con il vecchio sistema (retributivo) per età dei lavoratori al momento della riforma Dini



I tempi della transizione in Svezia: percentuale di pensione garantita con il vecchio sistema (retributivo) per età dei lavoratori al momento della riforma



Contano molto i primi anni, ma carriera tipica difficile all'inizio



Questo andamento rispecchia una carriera reale, mediana rispetto al campione prendendo in considerazione la previsione di pensione futura ed il montante contributivo, attualmente accreditato, composto da periodi di apprendistato, lavoro dipendente e cassa integrazione.

Raffronto pensionati 2014 e 2050

Fondo Pensioni Lavoratori Dipendenti, Uomini

Classe 1980

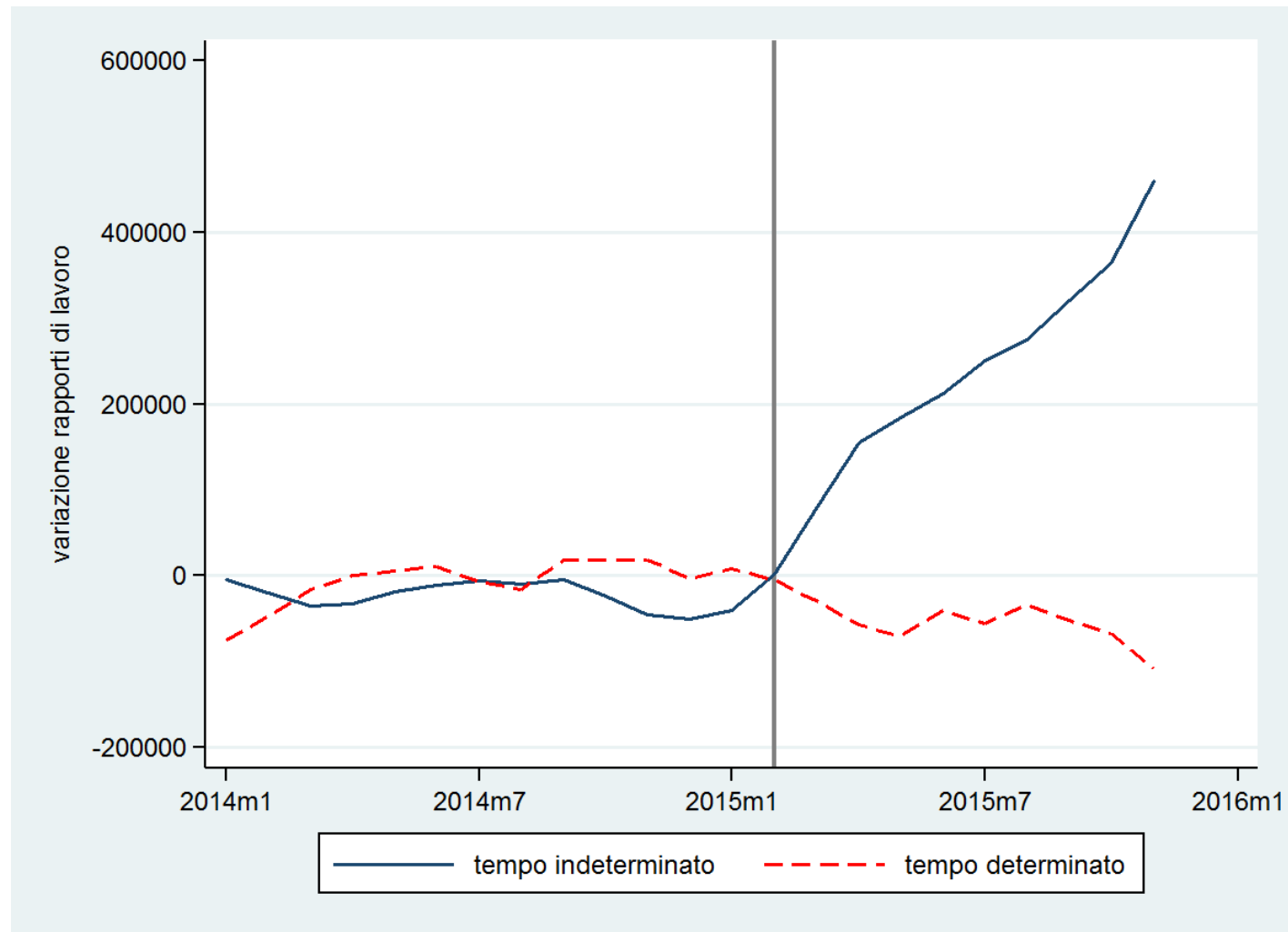
Numero Pensioni Anticipate	38.67%
Decorrenza 2050 (70 anni)	51.66%
Decorrenza 2051 (71)	3.76%
Decorrenza 2052 (72)	1.16%
Decorrenza 2053 (73)	0.55%
Decorrenza 2054 (74)	2.38%
Decorrenza 2055 (75)	1.82%
Importo Medio	1593 €
Tasso di Sostituzione Medio	62%
Importo Medio delle Anticipate	1840 €

Classe 1945

Numero Pensioni Anticipate	78.36%
Decorrenza 2010 (65 anni)	10.68%
Decorrenza 2011 (66)	9.41%
Decorrenza 2012 (67)	0.73%
Decorrenza 2013 (68)	0.38%
Decorrenza 2014 (69)	0.25%
Decorrenza 2015 (70)	0.19%
Importo Medio	1703 €
Importo Medio Comparabile	2106 €
Importo Medio delle Anticipate	1870 €
Importo M. Anticipate Comparabile	2380 €

Per la classe 1980 è stato utilizzato lo scenario 1% PIL, con interruzioni future.

Miglioramento nel 2015



Cos'è «la mia pensione»

Il servizio permette:

- Il controllo della situazione contributiva attuale
- La possibile data di pensionamento
- Il prevedibile livello della pensione a prezzi 2015
- Il rapporto fra pensione e ultima retribuzione (tasso di sostituzione)

L'utente può modificare:

- La retribuzione dell'anno in corso e il suo andamento nel corso del tempo
- La presenza di interruzioni nei contributi per episodi di non-occupazione
- La data di pensionamento per stimare l'effetto economico del posticipo
- Il tasso di crescita dell'economia



LA MIA PENSIONE

RICHIEDI IL PIN SU INPS.IT

per progettare il tuo futuro

Come funziona

La simulazione base

Previsione della pensione

	Pensione di vecchiaia	Pensione anticipata
Data di pensionamento	01/10/2052	01/10/2049
Importo pensione mensile lordo	€ 2.576,00 *	€ 1.890,00
Ultima Retribuzione/reddito lorda/o stimata 	€ 3.418,00	€ 3.269,00
Tasso di sostituzione lordo 	75,37 %	57,82 %
Visualizza dettaglio		

* Alla pensione è stata aggiunta la quota derivante dalla contribuzione versata nella Gestione Separata di € 228,00

Nove mesi di «mia pensione» on line

- **Numero di accessi totali:**
7.817.144
- **Di cui under 40:**
1.217.494
- **Simulazioni della pensione:**
4.089.922

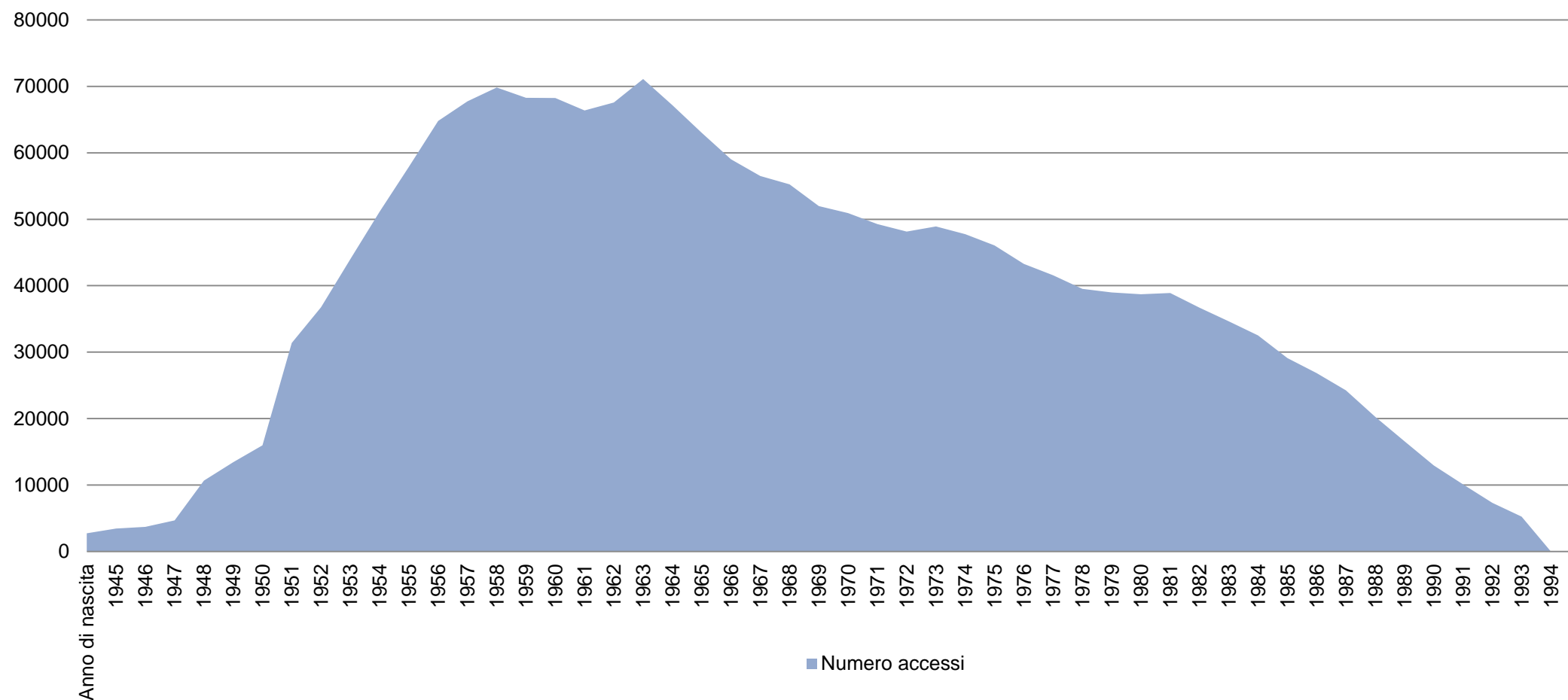


LA MIA PENSIONE

RICHIEDI IL PIN SU INPS.IT

per progettare il tuo futuro

L'interesse per età

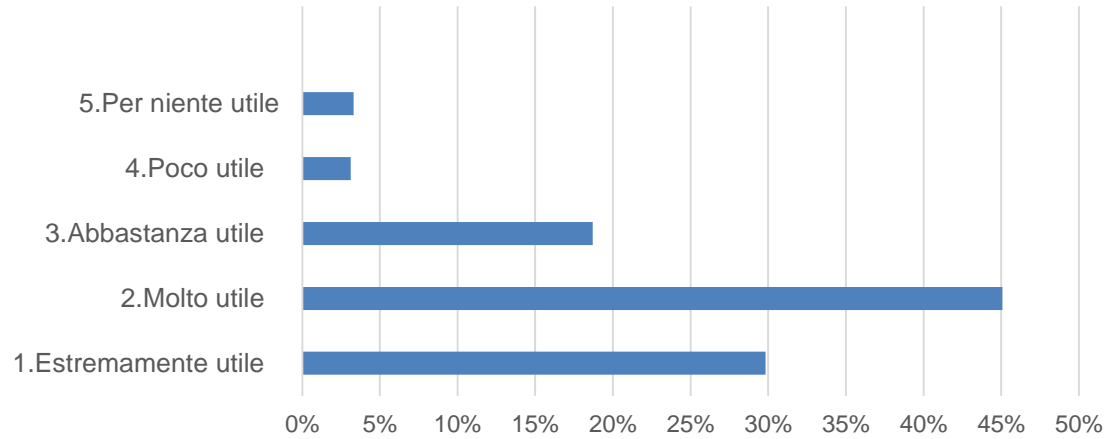


■ Picco tra i nati nel '55 e i nati nel '60

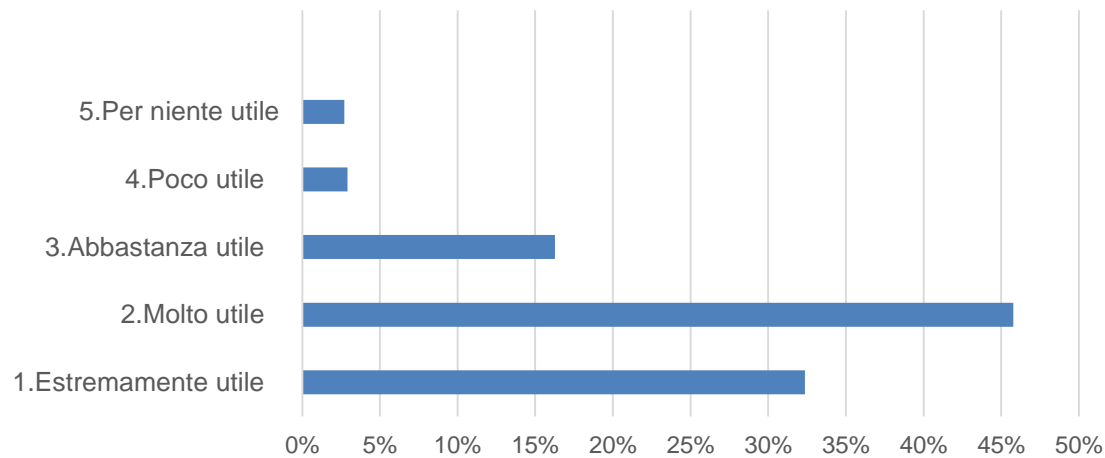
Giudizio sul servizio

- *Come giudichi complessivamente il servizio che ti è stato offerto?*

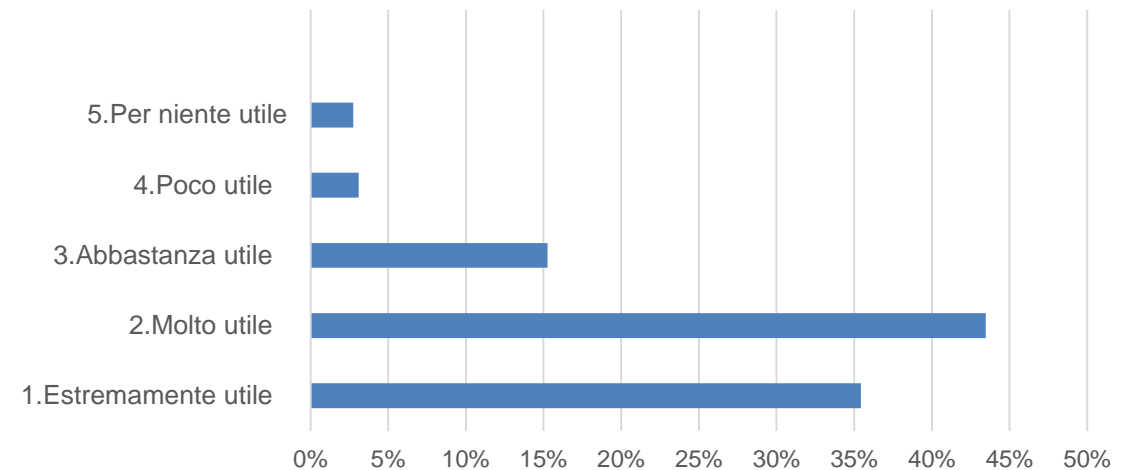
Scuola media inferiore



Scuola media superiore



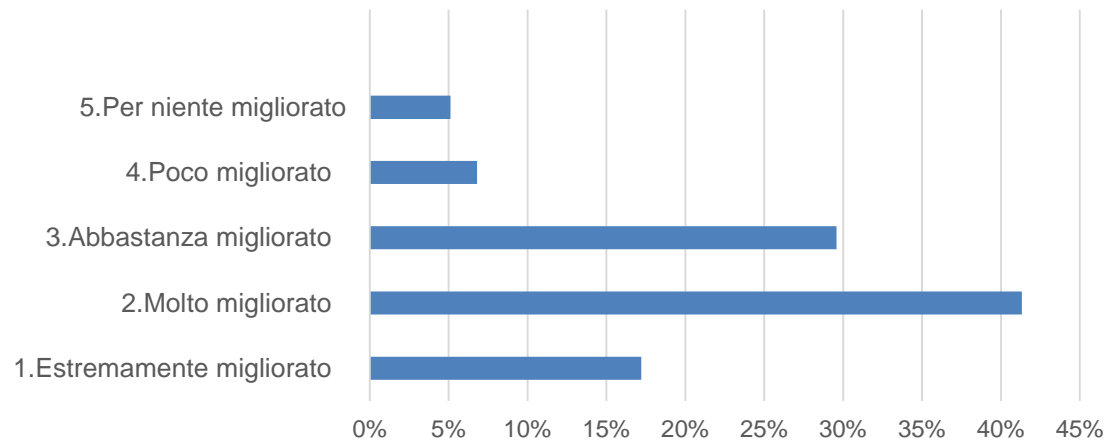
Laurea



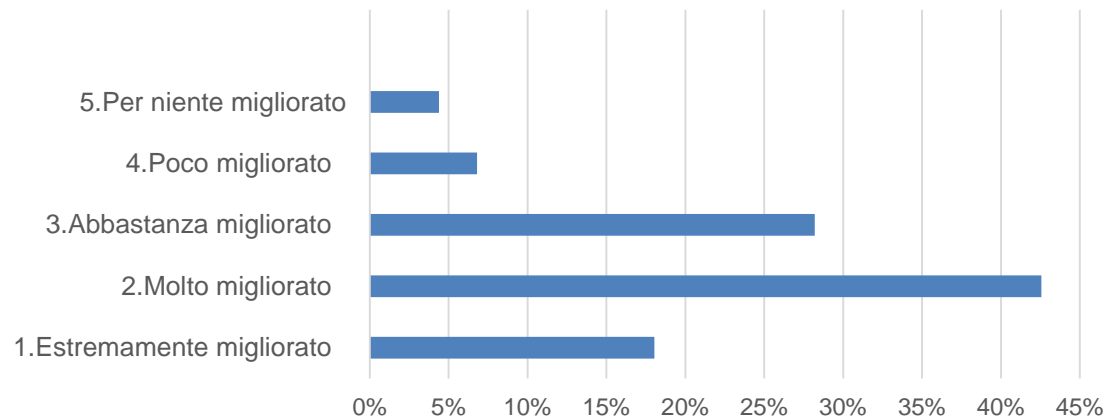
Contenuto informativo

- *Ti ha aiutato ad acquisire informazioni aggiuntive sulla tua pensione futura?*
- *Di quanto è migliorato il tuo grado di informazione?*

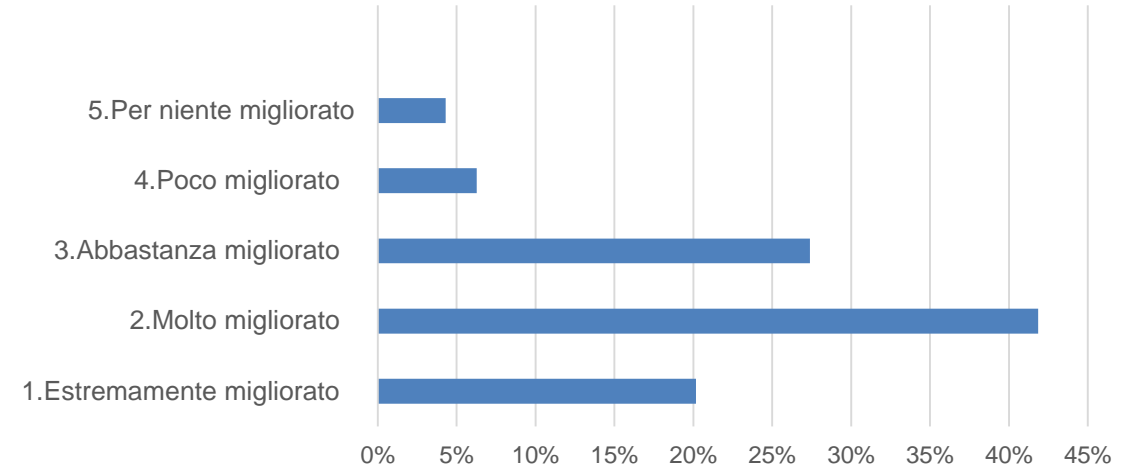
Scuola media inferiore



Scuola media superiore



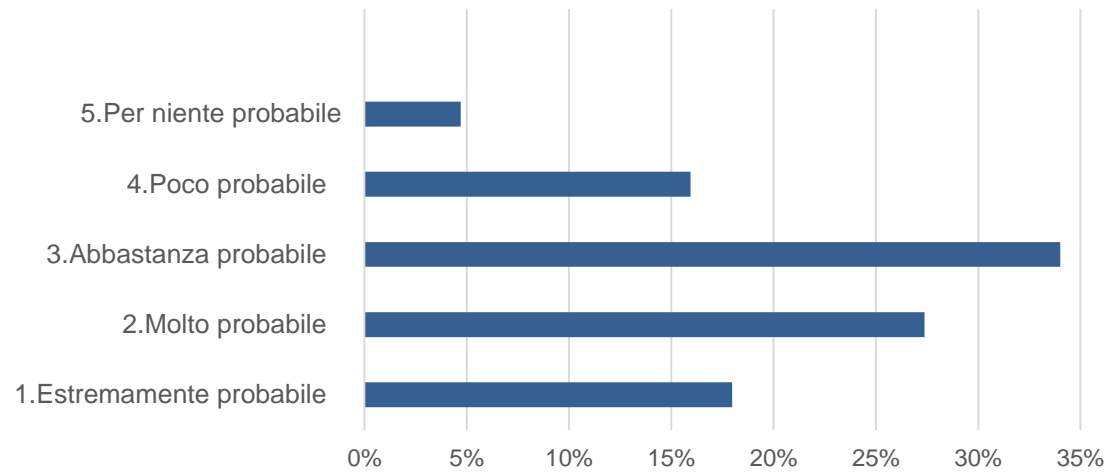
Laurea



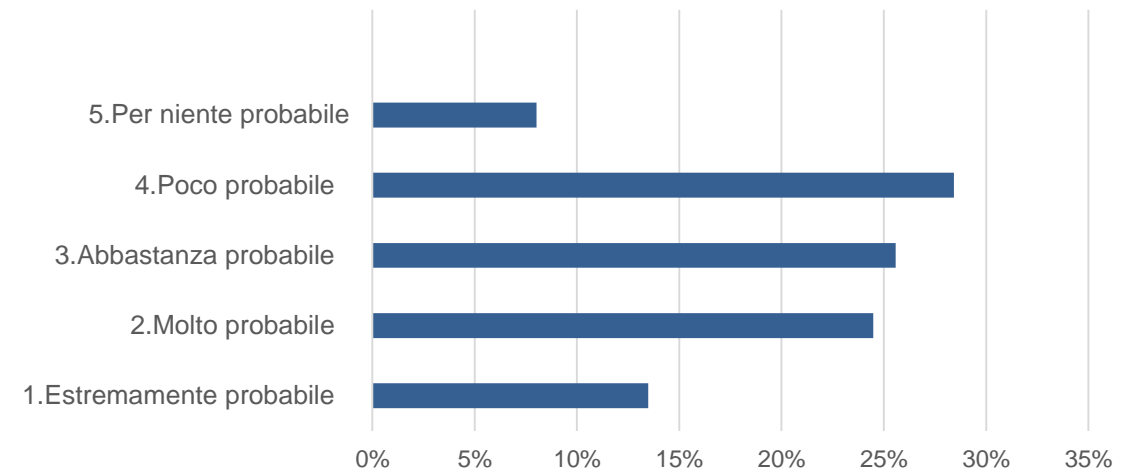
Revisione aspettative

- *Dopo aver utilizzato questo servizio, pensi di rivedere le tue previsioni sulla pensione futura?*

Under 30



Over 30



Primi insegnamenti

- Contenuto informativo e revisione aspettative certificano i costi dei 20 anni di inattività di Stato, in cui non si è voluto informare i cittadini
- Dimostrano anche che la virtù non paga
- Dobbiamo raggiungere ancora più giovani anche chi non lavora ancora
- Dobbiamo raggiungere anche chi non ha PIN Inps e non è digitalizzato
- Siamo andati con camper nelle università
- Adesso vogliamo mandare la busta arancione

La busta arancione

- Entro il 2016 a chi appartiene alle gestioni già coperte e non possiede il PIN
 - Platea di circa 10 milioni
- Contiene:
 - estratto conto contributivo
 - simulazione «standard»



L'emendamento mai approvato

Art.

(Informativa sulla pensione futura)

- All'art. 20 della legge 9 marzo 1989, n. 88, dopo il comma 8, è inserito il seguente comma:
8-bis. Fermo restando quanto previsto dalla normativa vigente in materia di razionalizzazione e contenimento della spesa per l'acquisto di beni e servizi e di raggiungimento degli obiettivi di riduzione della spesa pubblica da riversare annualmente in entrata al bilancio dello Stato, l'INPS può procedere alla rimodulazione delle risorse finanziarie destinate alle spese di funzionamento, tra le diverse categorie di cui all'articolo 12 del decreto del Presidente della Repubblica 27 febbraio 2003, n. 97, ovvero tra i diversi Programmi di spesa risultanti dall'attuazione delle disposizioni di cui al decreto legislativo 31 maggio 2011, n. 91, nella misura necessaria all'attuazione della disposizione di cui all'articolo 1, comma 6, ultimo periodo, della legge 8 agosto 1995, n. 335, anche in deroga ai singoli limiti previsti dalla normativa in relazione a specifiche tipologie, categorie e voci di spesa.

Festival dell'economia di Trento

- Festival dell'economia: 10 edizioni. Prossima edizione 2-5 giugno 2016
- Mediamente 90 eventi, 200 relatori in 16 sale
- Traduzione simultanea inglese-italiano
- Streaming

- Formato base: public lecture di 45 minuti

- Pubblico giovanile. Molti studenti,
- Concorso nelle scuole superiori (4° e 5° anno)





I wanted to thank you for everything. I felt like royalty with the fabulous student who was assigned to me. I have probably never been to a better organized event.

Luis Garicano
London School of Economics



Hearty congratulations to Trento for another really fascinating edition of the Festival, which is justifiably gaining a world-wide reputation for uniquely engaging a broad spectrum of academics, politicians, business leaders and policy makers, and most importantly "i cittadini", in a discussion of the great challenges of our time.

Michael Spence
Premio Nobel per Economia 2001



La definizione "dismal science" cioè la scienza triste... Non lo è più da quando il Festival di Trento ne ha fatto una materia così appassionante per un pubblico vasto, giovane, entusiasta, che cresce di anno in anno. Non è solo un grande esperimento culturale, è anche un'opera di maturazione civile e politica per l'opinione pubblica italiana.

Federico Bianchi
La Repubblica



Il Festival dell'Economia di Trento è un vero Festival. Tantissime idee esplorate davanti a quel pubblico che conta alla fine: non gli specialisti, ma chi si interessa del futuro del paese e dell'economia.

Daniel Gros
Centre for European Policy Studies, Brussels



This is unique and unbelievable. On huge street screens of the kind used to show soccer games, you see economists discussing in simple words the big issues. The miracle is that people actually watch these debates, apparently with intense curiosity. The Festival disproves the myth of the boring economist.

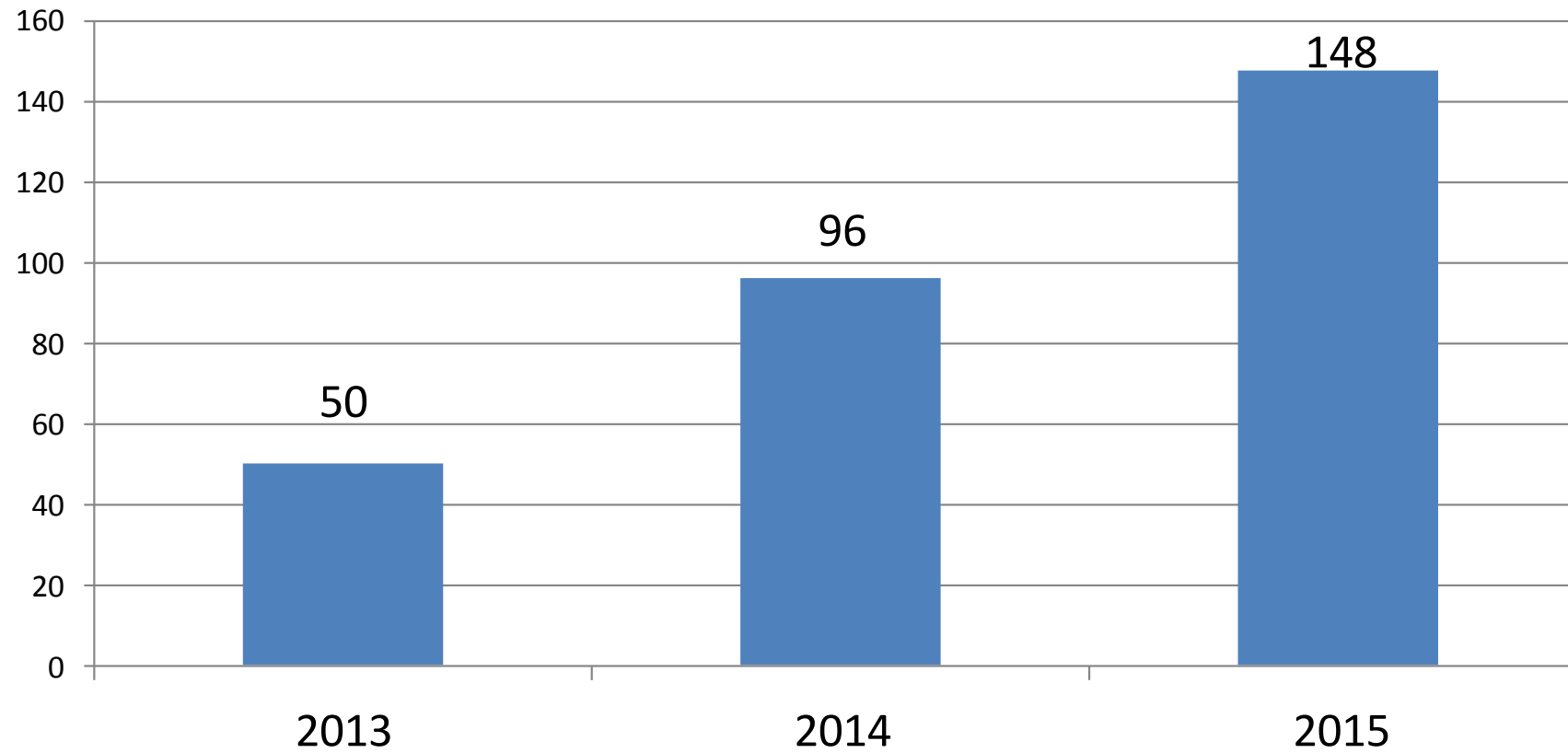
Charles Wyplosz
International Centre of Money and Banking Studies, Geneva

I would like to thank you for inviting me to Trento. I was very impressed by the whole festival. It is very important to bring basic economic principles to a broader audience and this festival is the best I have seen in this dimension.

Markus K. Brunauer
Princeton University

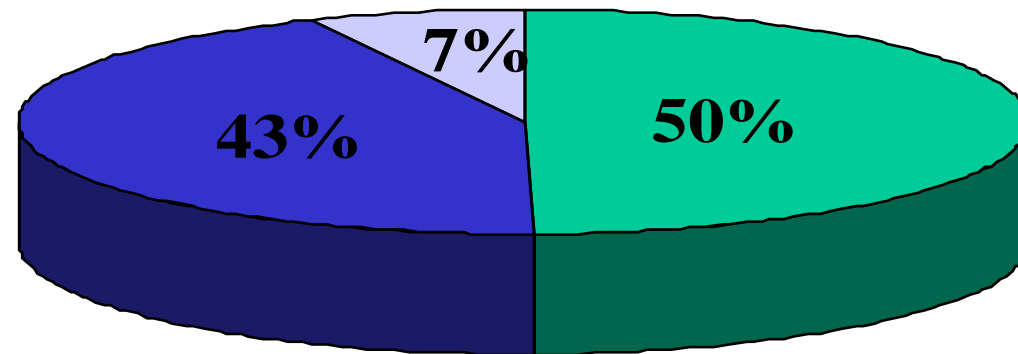


Scuole partecipanti al concorso «EconoMia»



Per indirizzo

■ Tecnici ■ Licei ■ Professionali



Domande - risposte

Sono gli italiani pronti per il bail-in e il regime pensionistico contributivo?

No. Soprattutto i giovani hanno bisogno di maggiore strumenti di pianificazione finanziaria dei loro genitori

Quanto conta l'ingresso nel mercato del lavoro nel condizionare futuro previdenziale?

Tantissimo. E oggi è difficile. Nel 2015 più lavori stabili.
Durerà?

Domande - risposte

Cosa si può fare per migliorare consapevolezza finanziaria dei giovani?

Doppio scivolo arancione: «**la mia pensione**» e **festival dell'economia di Trento**