

APE Volontaria: Design & Operatività

CREDITO AL CREDITO 2017

Credito ai nuovi progetti delle
famiglie italiane:

Vincenzo Galasso

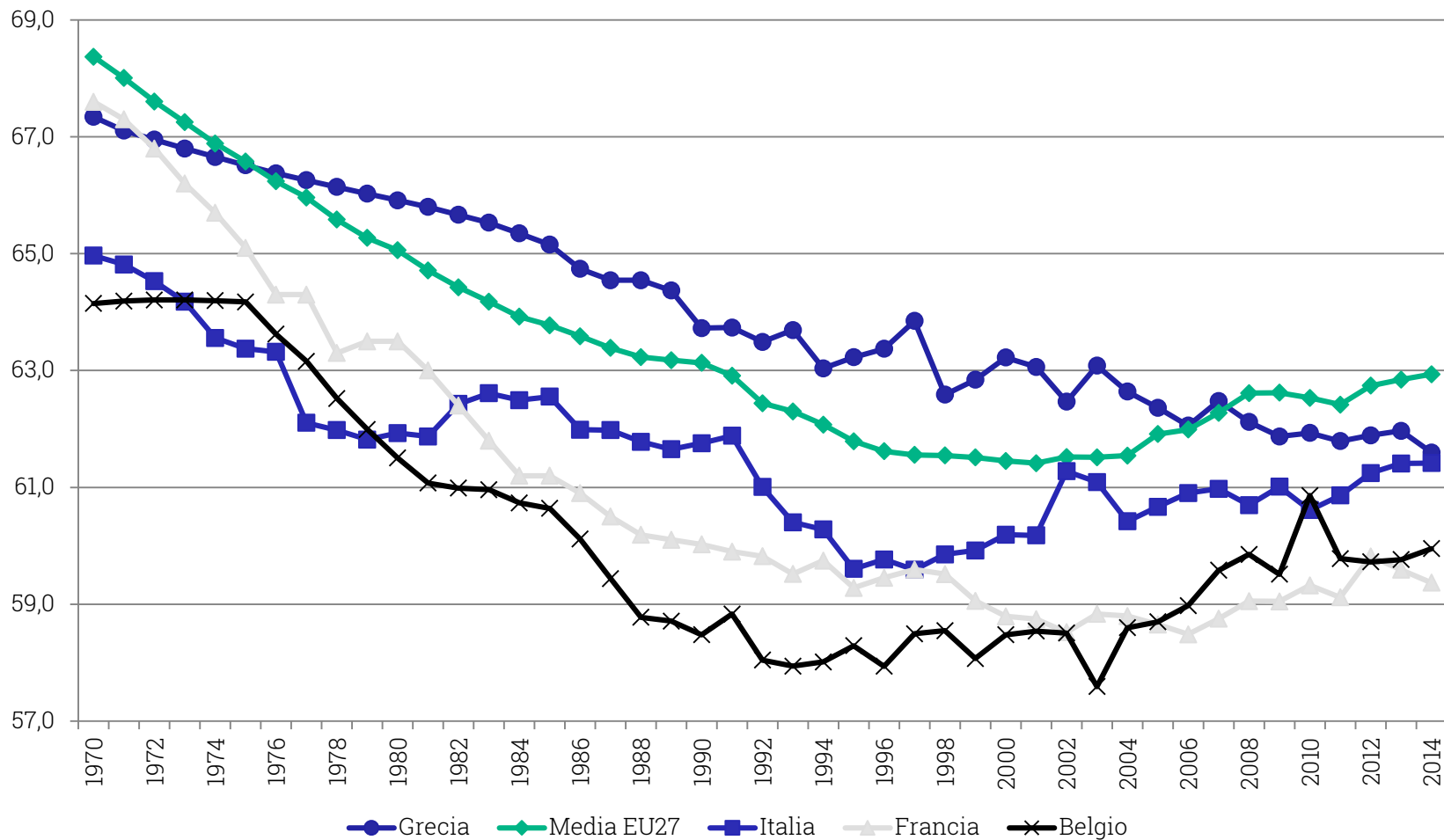
26 Ottobre 2017



Università Commerciale
Luigi Bocconi

Bocconi

Età di pensionamento effettiva uomini 1970-2015



- ✓ Calcolo **Contributivo** pro-quota per tutti
- ✓ Adeguamento dei requisiti di accesso agli **incrementi della speranza di vita** il 1/1/2019 e con cadenza biennale

- ✓ **Pensione di Vecchiaia**
 - Per i Lavoratori dipendenti (pubblico e privato) e le lavoratrici (pubblico) i nuovi requisiti anagrafici per l'accesso sono **66 anni**. Per le lavoratrici dipendenti (privato) 62 anni, 63 anni e sei mesi dal 1/1/2014, 65 anni 1/1/2016 e 66 anni dal 1/1/2018. Simili incrementi per le lavoratrici autonome.
 - Dal 2021, requisito minimo 67 anni.
 - Anzianità contributiva minima pari a 20 anni.
 - Pensione non inferiore a 1,5 volte l'importo dell'assegno sociale

✓ **Pensione Anticipata**

- Anzianità contributiva di 42 (41) anni e 1 mese per gli uomini (donne) con requisiti nel 2012. I requisiti contributivi aumentano di un mese per il 2013 e il 2014
- Penalizzazione (sulla quota retributiva) dell'1% per ogni anno di anticipo rispetto a 62 anni, e 2% per ogni anno ulteriore di anticipo rispetto a due anni.
- I contributivi hanno accesso alla pensione anticipata a 63 anni, con venti anni di contribuzione effettiva, se la pensione mensile è superiore a 2,8 volte la pensione sociale

- ✓ **Rivalutazione monetaria** nel 2012-13 solo per le pensioni inferiori a 3 volte il trattamento minimo.

✓ Pensioni meno Generose

✓ Aumento dell'età di Pensionamento

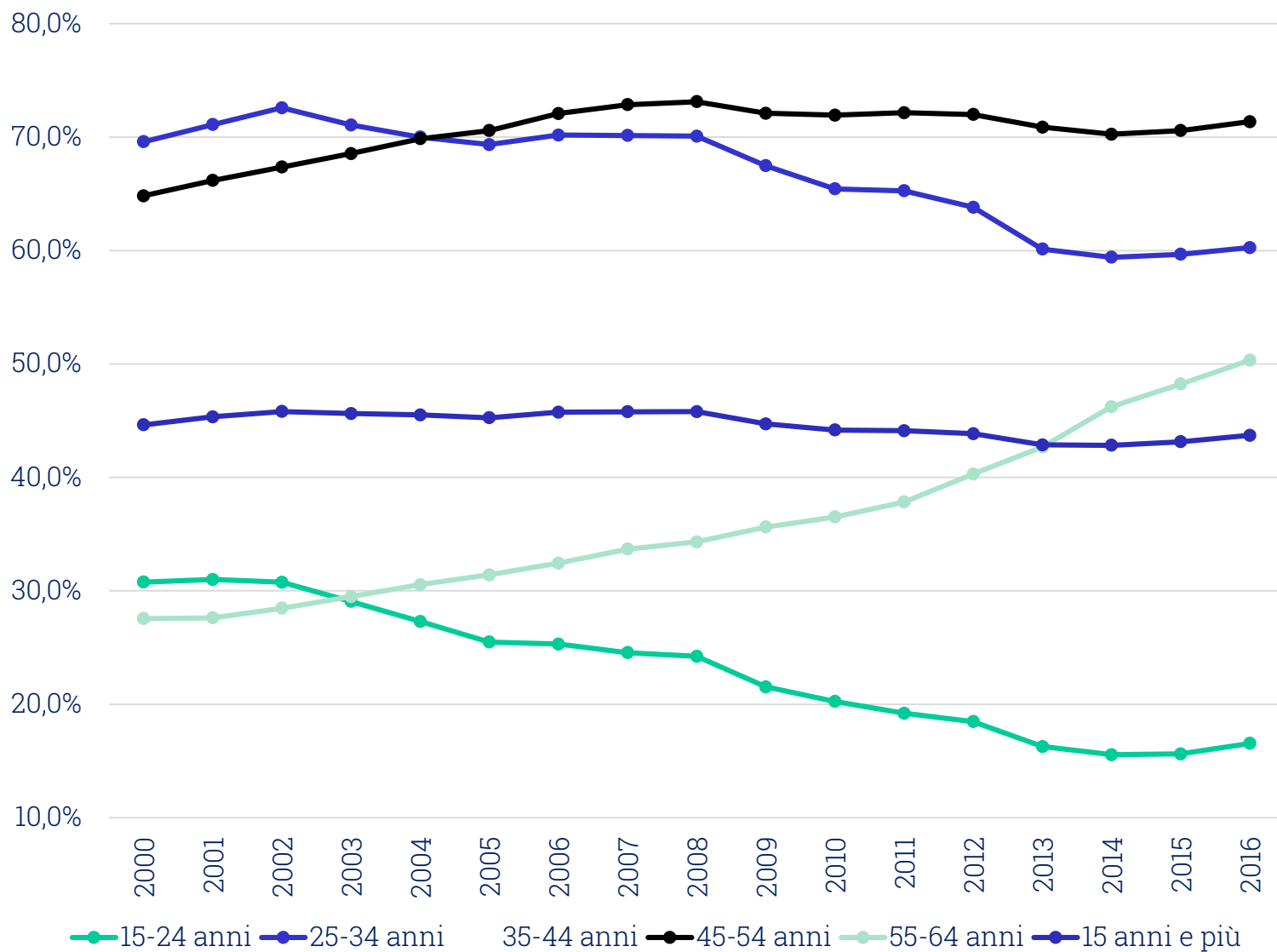
✓ Riduzione della Flessibilità in Uscita

- La Riforma DINI consente a chi è interamente nel contributivo (ed ha una pensione superiore al 2,8 volte la pensione minima) di andare in pensione prima, ma con una **penalizzazione** equa, utilizzando i coefficienti di trasformazione
- Tassi di Occupazione per età durante la crisi

Aspetti Problematici

- Lavoratori che vorrebbero andare in Pensione **anche** se con una penalizzazione
- Persone che avrebbero avuto accesso al pensionamento (o vicini all'età) e che sono disoccupate (Esodati e non)

TASSI DI OCCUPAZIONE



➤ Obiettivi

- Flessibilità Individuale in Uscita: costosa se per propria scelta, gratis se dettata da condizioni di bisogno.
- Equità sociale: lavoratori precoci e in occupazioni usuranti o pesanti, disoccupati senza ammortizzatori, redditi bassi

➤ Vincoli

- Equità intergenerazionale: la flessibilità in uscita costa! Riduzione attuariale delle pensioni per chi anticipa
- Tassi di Occupazione: non pregiudicare l'aumento tra i lavoratori 55+
- Vincoli di Bilancio: l'EU **NON** crede ai vincoli di bilancio intertemporali

- ✓ INPS “Non per cassa, per equità”
 - Riforma previdenziale per consentire il **pre-pensionamento** a 63 anni e 7 mesi con aggiustamenti attuariali delle pensioni
 - **Finanziamento** della maggior spesa previdenziale corrente con tagli (il ricalcolo) a tutte le pensioni anticipate, e tagli (blocco della perequazioni) alle pensioni “d’oro” e ai vitalizzi.

- ✓ Parlamentari
 - Riforma previdenziale per consentire il **pre-pensionamento** con aggiustamenti minimi alle pensioni.
 - **Da finanziare.**

Pacchetto Flessibilità in Uscita:

1. **APE Sociale: Prestazione Sociale** non compatibile con redditi da lavoro o con pensione diretta, per persone con 63 anni, 30 anni di contributi e (i) disoccupati di lunga durata, (ii) soggetti che assistono parenti portatori di handicap; (iii) invalidi civili e (iv) lavoratori usuranti.
2. **APE Volontaria: Prestito** in quote mensili, fino al Pensionamento di Vecchiaia, con Assicurazione contro la premorienza. Da restituire con rate mensili (trattenute sulla pensione) in 20 anni. Compatibile con redditi da lavoro
3. **RITA: Anticipo** rendita della pensione integrativa

- **Prestito in quote mensili.**
 - Durata: 6-43 mesi, dalla domanda di APE al pensionamento
 - APE minima €150, massima: 75-90% della pensione netta
 - Restituzione: 240 rate mensili dal pensionamento di vecchiaia, trattenuta sulla pensione.

- **Assicurazione contro il Rischio di Premorienza**
 - Premio unico iniziale
 - In caso di morte, nessun effetto sulla pensione di reversibilità

- **Fondo di Garanzia**
 - Commissione iniziale
 - In caso di inadempienze, il Fondo interviene

- **Credito d'Imposta**
 - 50% del totale degli interessi e del premio assicurativo

APE VOLONTARIA: COSA FA?

- Consente ai beneficiari di aver accesso ad un **prestito ponte** fino all'età di pensionamento di vecchiaia, «**garantito**» dalla pensione futura
- Tipicamente questo mercato **non** esiste. **Informazione asimmetrica**: le banche non sanno quando una persona avrà accesso alla pensione né l'importo della pensione
- **Ruolo dello Stato**
 - Certificazione della Pensione risolve il problema di informazione asimmetrica
 - Contrattazione con Banche ed Assicurazioni consente di tenere basso il costo dell'operazione al pubblico
 - Credito d'imposta pari al 50% degli Interessi e del Premio Assicurativo
- **Caratteristiche Specifiche**
 - Non riforma il sistema pensionistico
 - Non costringe il richiedente a cessare l'attività lavorativa

APE VOLONTARIA: COME FUNZIONA?

1. Gli interessati **richiedono la certificazione della pensione futura all'INPS** dove ottengono informazioni su durata e ammontare dell'Ape
2. Il richiedente **sottoscrive online la proposta e la quantità** prescelta dell'Ape e, dopo le opportune verifiche, gli viene accreditato in rate mensili l'importo erogato
3. All'età di vecchiaia, **l'INPS eroga la pensione** al netto della rata di ammortamento (inclusiva di restituzione capitale, interessi e assicurazione)
4. In caso di premorienza l'assicurazione ripaga il debito residuo e l'eventuale reversibilità viene corrisposta senza decurtazioni; non ci sono garanzie reali sul prestito
5. Dopo 20 anni dal pensionamento, il **richiedente ha completato la restituzione** delle rate di ammortamento alla banca finanziatrice e la pensione torna al suo livello "normale"

Informazioni e Domanda di Certificazione APE



Patronati,
Contact Center,
Casa



Diritto all'APE: Requisiti
Previdenziali
Ammontare Minimo: €150
Ammontare Massimo

1

Domanda di Certificazione

Diritto all'APE

Ammontare Minimo & Massimo di APE



Informazioni e Domanda di Certificazione APE



2

Certificazione



Diritto all'APE

Ammontare Minimo & Massimo di APE

CERTIFIED

Domanda di SPID di 2° Livello



I Gestori di Identità Digitale, soggetti privati accreditati da AgID che rilasciano Identità Digitali ai cittadini e alle imprese che le richiedono e gestiscono l'autenticazione degli utenti

Attualmente i Gestori accreditati sono tre:

- Infocert
- Poste
- Tim

spod²

Identità SPID di secondo livello

Ad esempio:

permette l'accesso ai servizi con nome utente + generazione di una One Time Password inviata all'utente

3

Domanda di SPID di secondo livello

spod

Sistema Pubblico di Identità Digitale

Quanta APE? Il Simulatore!



Patronati, Contact
Center, Casa



4

Calcolo dell'ammontare e durata d'APE

Ammontare Minimo & Massimo di APE

**Debiti erariali o di altro genere
Assegni divorzili o familiari**

Informazioni Contrattuali & Precontrattuali

Rata di Ammortamento





APE - Anticipo Pensionistico Volontario: Nuovo Simulatore

[<< Torna alla Home Page](#)

La tua simulazione

*Dati da inserire a cura del cittadino

Qual è la tua previsione di pensione ad oggi?

*Inserisci la tua pensione netta



Se non la conosci clicca qui >>

Hai rate e spese, attuali o future, da inserire?

Assegno di mantenimento /
divorzile mensile

Questi impegni economici concorrono a determinare il tuo reddito mensile netto sul quale viene calcolato l'importo massimo della rata di ammortamento (pari al 30% del reddito)

Importo altre rate mensili

Hai debiti erariali?

Rata mensile debito erariale
già rateizzato

Se hai un debito erariale, ma non lo hai ancora rateizzato, calcola la rata cliccando qui >>

Sulla base delle informazioni inserite il tuo reddito mensile netto è: **1.300,00 €**

Quanti mesi di anticipo vuoi chiedere?

Scegli i mesi di anticipo

La percentuale di finanziamento calcolata sulla base dei mesi di anticipo richiesti corrisponde al

90%

PROSEGUI

Domanda d'APE



INPS

Domanda di
Pensione
di Vecchiaia
differita



Domanda di
Finanziamento
APE: ammontare



Domanda di
Assicurazione
contro il rischio di
premorienza



Istanza di
Adesione al
Fondo di Garanzia

Informazioni per la Domanda

Certificazione APE (in automatico)

Anagrafiche (in automatico)

Durata di APE (in automatico)

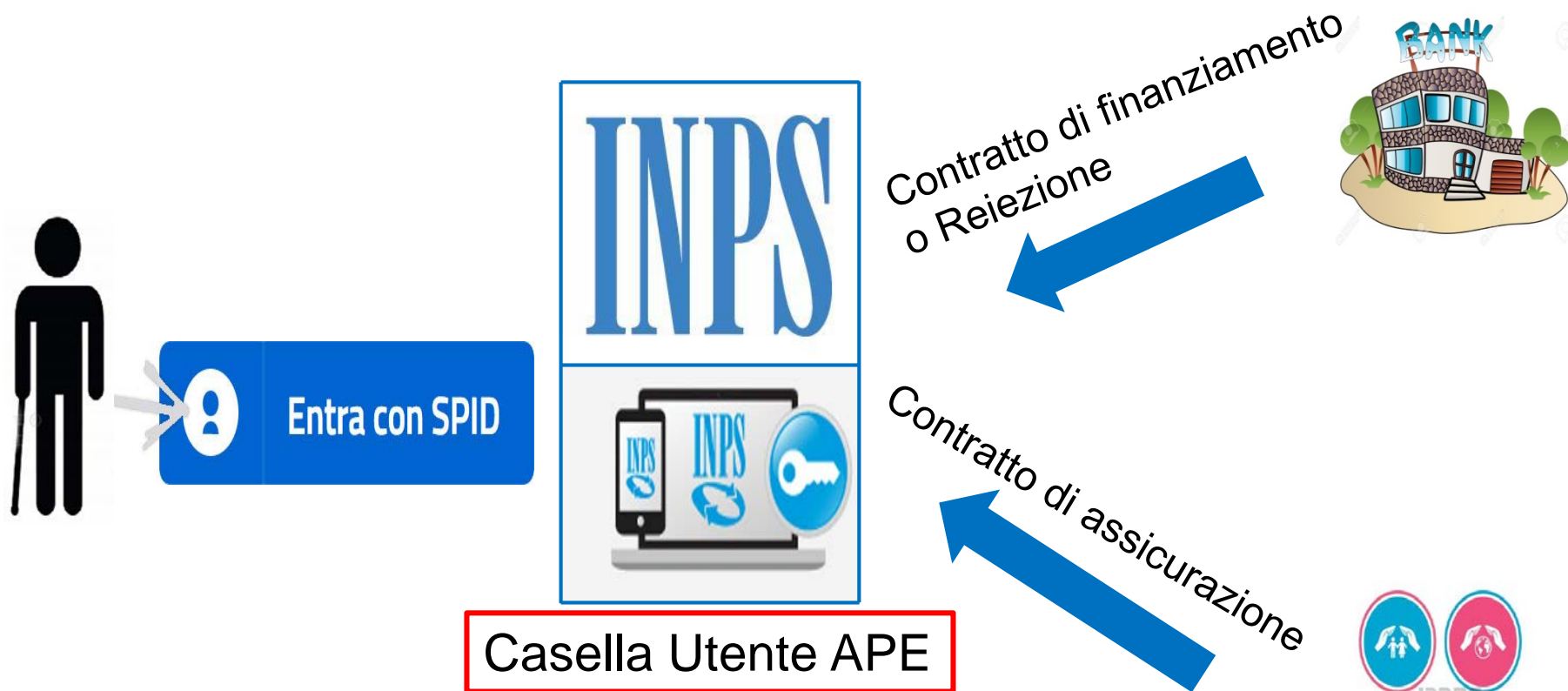
Ammontare di APE

Scelta Banca & Assicurazione

Debiti erariali o altri, Assegni divorzili o familiari

Situazione Creditizia (Protesti, etc)

Dopo la Domanda...



Gestioni

- Accettazione/Reiezione
- Informazioni su Prestito & Assicurazione
- Recesso
- Rimborso Anticipato
- Aumento Età di Pensionamento/Pensione Anticipata

Quanto Costa l'APE Volontaria?



Marco



Martina

IPOTESI FINANZIARIE DI BASE

- TAN: 2,7%-2,8%
- Premio assicurativo unico: 22,5% del finanziamento
- Commissione unica Fondo di Garanzia: 1,6% del Finanziamento

IPOTESI RICHIESTA APE

- Ape richiesta: 75% pensione netta
- Durata anticipo: 3 anni

AGEVOLAZIONI

- Credito d'imposta: 50% quota interessi e premio assicurativo

Pensione mensile lorda	1.000	1.615
Pensione mensile netta	870	1.286
Ape richiesta	653	965
Rata Lorda	177	262
Totale credito d'imposta	39	57
Pensione mensile netta meno rata e credito d'imposta	732	1.082
Incidenza rata su pensione netta per ogni anno di anticipo (media)	4,08%	4,15%
TAEG netto	3,20%	3,20%
TAEG netto (atteso)	0,9%	0,9%

Valori in €(salvo diversamente specificato)

Quanto Costa l'APE Volontaria?



Paolo

IPOTESI FINANZIARIE DI BASE

- TAN: 2,7%-2,8%
- Premio assicurativo unico: 22,5% del finanziamento
- Commissione unica Fondo di Garanzia: 1,6% del Finanziamento

IPOTESI RICHIESTA APE

- Ape richiesta: 50% pensione netta
- Durata anticipo: 3 anni

AGEVOLAZIONI

- Credito d'imposta: 50% quota interessi e premio assicurativo

FLESSIBILITÀ

- Paolo fa lavori part-time, utilizza parte del TFR o dispone di risorse proprie: chiede metà della sua pensione netta

Pensione mensile lorda	1.190
Pensione mensile netta	1.010
Ape richiesta	505
Rata	137
Totale credito d'imposta	30
Nuova pensione mensile netta meno rata e credito d'imposta	903
Incidenza rata su pensione netta per ogni anno di anticipo (media)	2,72%
TAEG netto	3,20%
TAEG netto (atteso)	0,9%