

f **R**

fondazione **RODOLFO DEBENEDETTI** **D B**

La riforma mancante

Tito Boeri

Fondazione RODOLFO DEBENEDETTI, Università Bocconi

Torino, Accademia delle Scienze
11 dicembre 2009

“La riforma della previdenza non potrà non avere importanti ripercussioni sul funzionamento del mercato del lavoro e, specularmente, le innovazioni tese ad accrescere l’efficienza di questo mercato non potranno non avere conseguenze sul risparmio previdenziale”

(Onorato Castellino, 1996)

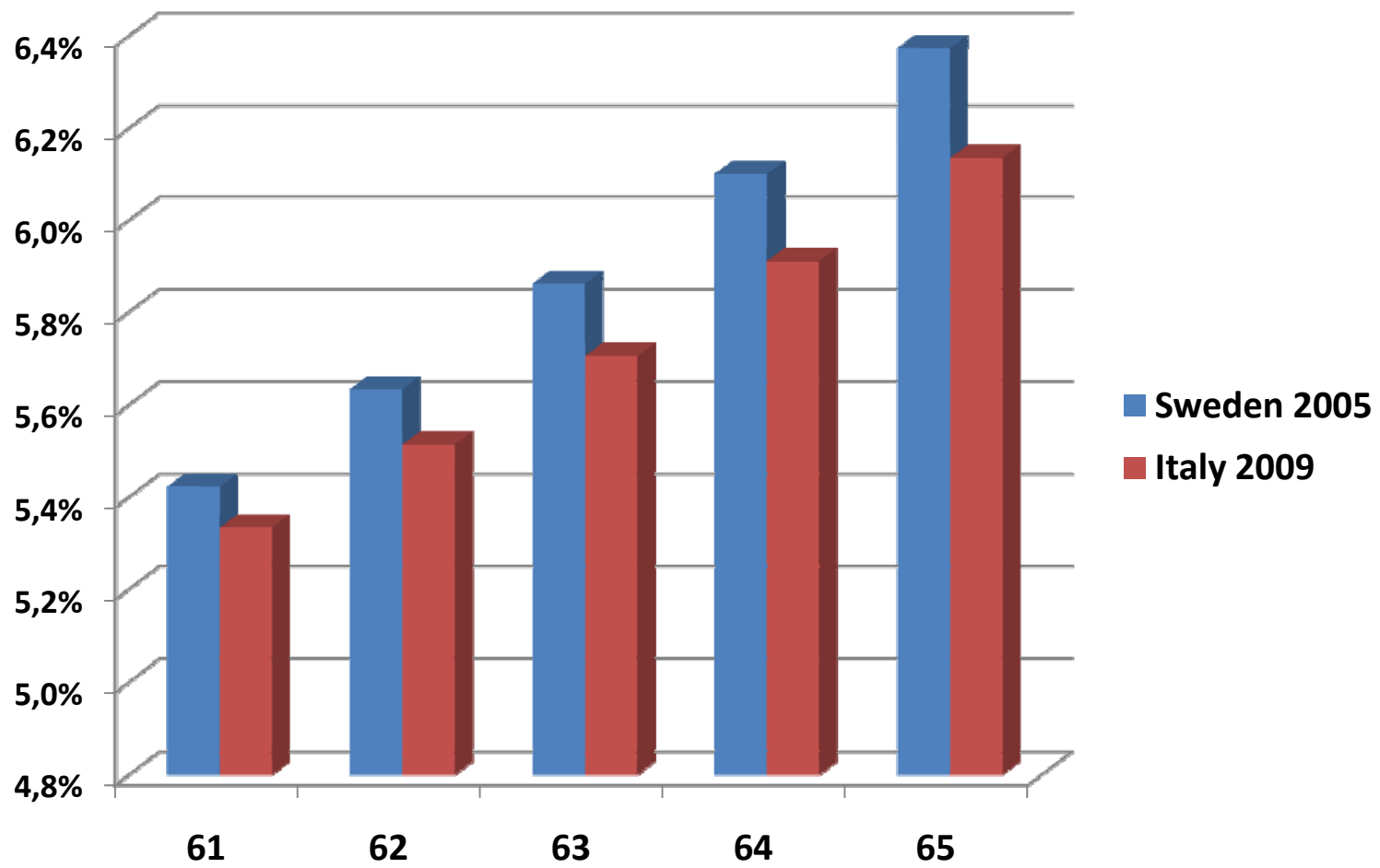
Le regole del sistema contributivo

f **R**
D B

$$p = \tau \sum_{i=1}^n w_i \prod_{j=i+1}^{n+1} (1 + g_j^w) \frac{1}{\gamma}$$

$$\gamma = \sum_{i=1}^m (1 + \delta)^{1-i} \quad \text{Coefficienti di trasformazione}$$

$$\delta = 1.5\%$$



L'ingresso nel mercato del lavoro al **f R** di sotto dei 39 anni **D B**

	Donne	Uomini	Totale
Tempo Indeterminato	32.32	31.99	32.09
Termine¹	42.66	39.73	41.08
Collaboratore²	10.35	5.81	7.86
Professionisti³	14.72	22.46	18.9
	100	100	100

Note: Entrate come prima iscrizione all'archivio INPS

1. include CLF apprendistato, Stagionale e Interinale

2. Collaboratori Coordinati e Continuativi

3. Lavoratori Autonomi e Amministratori di società

Fonte: Berton e Pacelli (2007) e elaborazione su base dati Whip

Dove si va

f **R**
D B

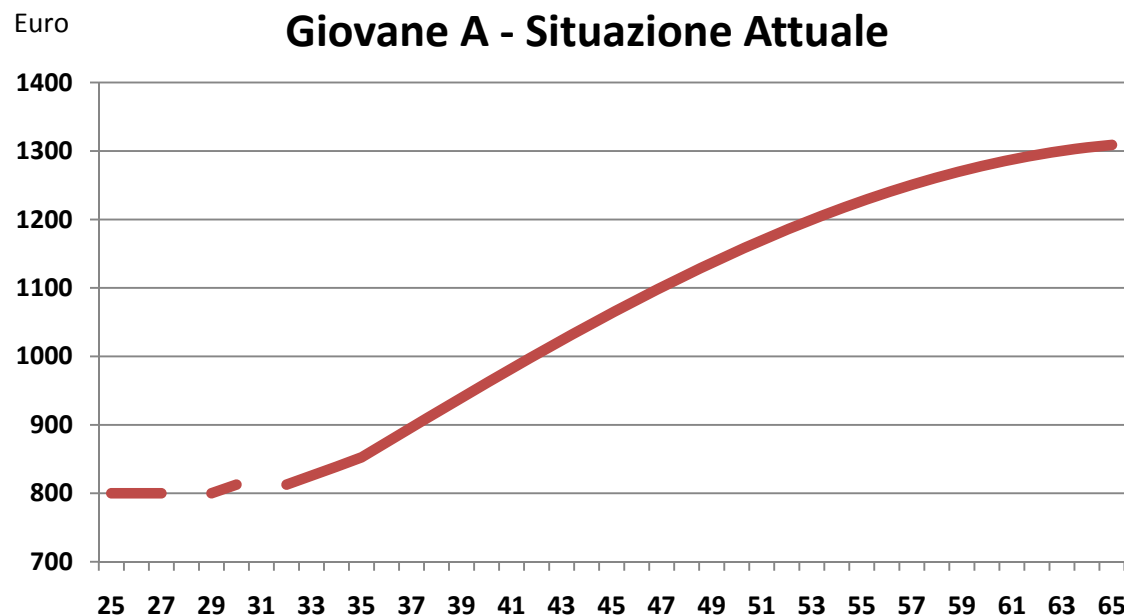
Matrici di transizione (anni 2004 e 2005)

Condizione 2004	Condizione 2005						
	Tempo INDeterm.	Tempo DETerm	Co.co.co. e prestaz. occasionale	Libero prof.sta e in proprio	Inattivi	Disoccupati	Totale
Tempo INDeterm.	94.27	1.12	0.11	0.76	2.46	1.30	100
Tempo DETerm	11.36	69.31	1.39	1.48	8.30	8.17	100
Co.co.co. e prestaz. occasionale	5.12	4.36	77.72	2.69	6.16	3.98	100

Fonte: ISTAT, Indagini sulle forze di lavoro

Le pensioni dei giovani

f R
D B



25-28 anni: Co.co.pro.
29: disoccupato
29-31: Tempo Determinato
32: Disoccupato
33-35: Tempo Determinato
35-65: Tempo Indeterminato

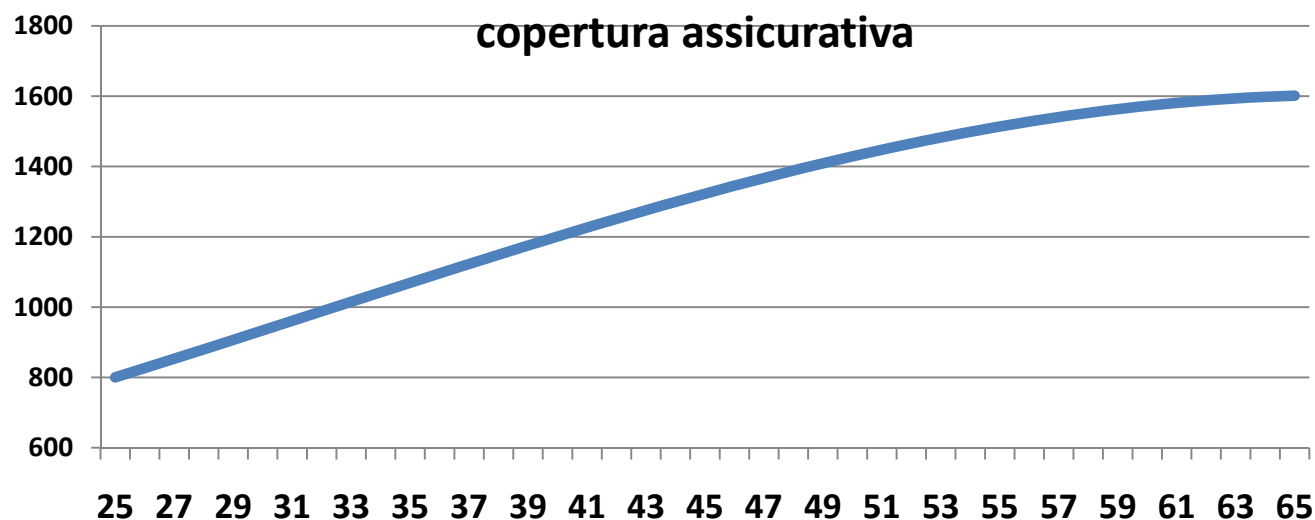
Tasso di crescita potenziale	Età	Coefficienti di trasformazione 2010	Pensione Mensile	Tasso di sostituzione	65 vs. 60
1.2%	65	0.0562	927	71%	1.43
	60	0.04798	647	51%	
1.0%	65	0.0562	894	68%	1.43
	60	0.04798	627	49%	
0.6%	65	0.0562	833	64%	1.41
	60	0.04798	590	46%	

Pensione stimata con i coefficienti di trasformazione previsti per il 2010

Le pensioni dei giovani

f **R**
D B

Giovane B – Riformando percorso di ingresso e copertura assicurativa



Tasso di crescita potenziale	Età	Coefficienti di trasformazione 2010	Pensione Mensile	Tasso di sostituzione	65 vs. 60
1.2%	65	0.0562	1202	75%	1.43
	60	0.04798	846	54%	
1.0%	65	0.0562	1157	72%	1.43
	60	0.04798	819	52%	
0.6%	65	0.0562	1074	67%	1.41
	60	0.04798	767	49%	

Pensione stimata con i coefficienti di trasformazione previsti per il 2010

Con o senza la riforma di percorso di ingresso e copertura assicurativa

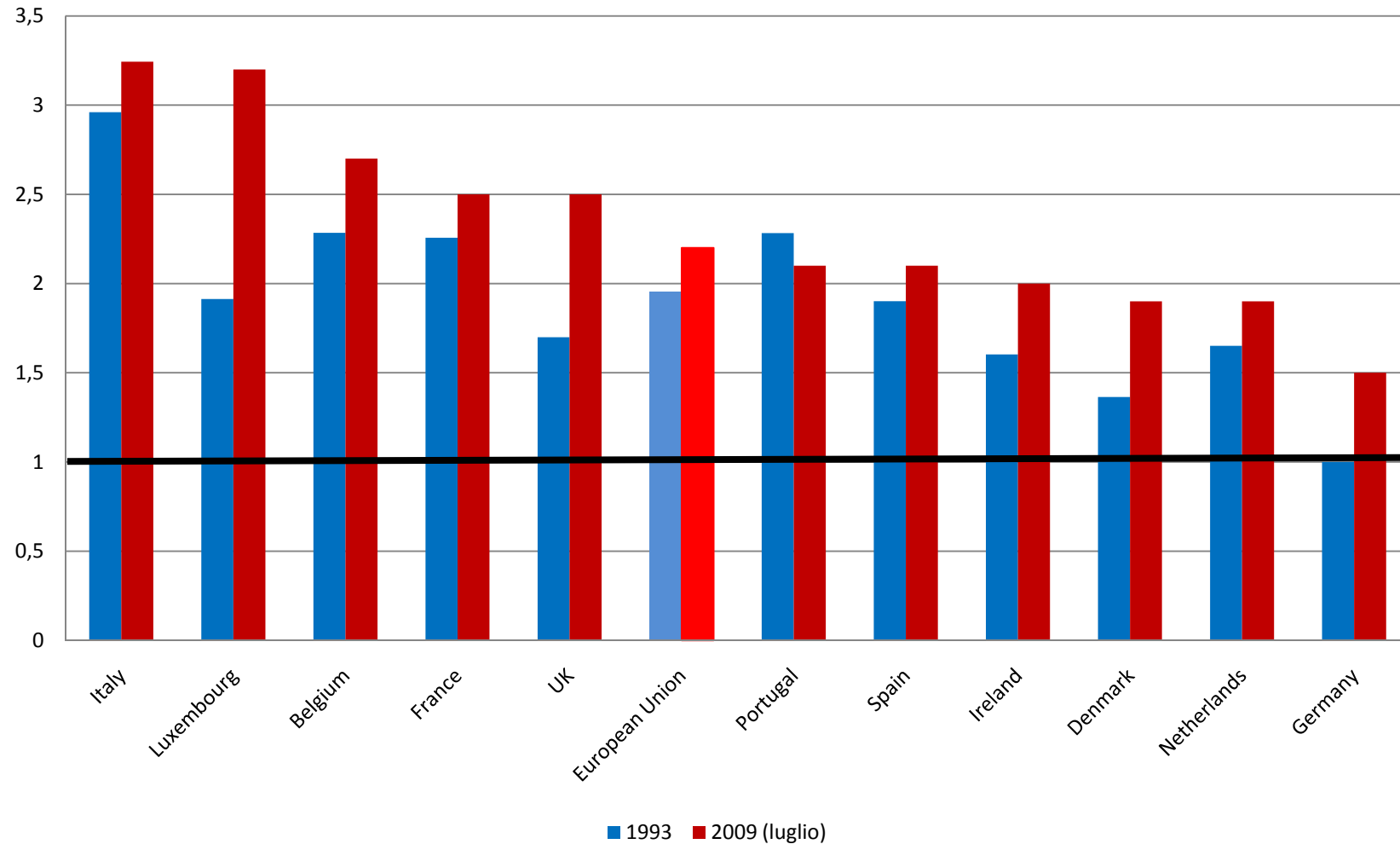
f **R**
D B

			SISTEMA CONTRIBUTIVO						
			Giovane A			Giovane B			
Tasso di crescita potenziale	Età	Coefficienti di trasformazione 2010	Pensione Mensile	Tasso di sostituzione	65 vs. 60	Pensione Mensile	Tasso di sostituzione	65 vs. 60	B/A
1.2%	65	0.0562	927	71%	1.43	1202	75%	1.43	1.30
	60	0.04798	647	51%		846	54%		1.31
1.0%	65	0.0562	894	68%	1.43	1157	72%	1.43	1.29
	60	0.04798	627	49%		819	52%		1.31
0.6%	65	0.0562	833	64%	1.41	1074	67%	1.41	1.29
	60	0.04798	590	46%		767	49%		1.30

La crisi e i giovani

f R
D B

Rapporto disoccupazione <25y/tot.



Non solo blocco assunzioni. Giovani oggi perdono il lavoro

f **R**
D B

- Sin qui persi 562.000 posti di lavoro da Q3 2008. Quasi tutti tra chi ha meno di 40 anni.
- Contratti a Tempo Determinato: – 229.000 (-10%)
- Contratti a progetto (e co.co.co): – 65.000(-12%)
- Lavoro autonomo (partite IVA?): – 210.000
- Assunzioni (comunicazioni obbligatorie): -30%
- Disoccupazione giovanile dal 18 al 27%.
- **Affrontando il percorso di ingresso potremmo pensare al presente non dimenticandoci il futuro**